

tap PUC 2016-2017

Quadrimestre primavera

**Projectar en els paisatges contemporanis
Formacions– Transformacions- Regeneracions**

Paralelo y Meridiana

LA MERIDIANA

CIUTAT MERIDIANA

CARRER METROPOLITÀ, HABITAT BARRI

**Regeneració de l'habitat, el carrer, els serveis, les activitats
Barri, Ciutat i Territori**

Professors del quadrimestre primavera: Franc Fernández, Carles Llop, Catalina Salvà

Projectar en els paisatges contemporanis
Formacions – transformacions - regeneracions

TEMAS DEL CURSO

EXPERIMENTACIÓN DE NUEVAS FORMAS PARA LOS PROGRAMAS COMPLEJOS '*MIXEDFORMS*'
PROYECTAR ESPACIOS DE HABITABILIDAD ENTORNO A LAS INFRAESTRUCTURAS,
CREAR NUEVOS PAISAJES MEDIANTE LA FUSIÓN DE LOS PRINCIPIOS DEL '*LANDSCAPE DESIGN*' Y EL '*LANDSCAPE URBANISM*'
EXPLORAR SOBRE FORMAS Y ESTRUCTURAS DE ESPACIOS ARQUITECTÓNICOS DE LA CIUDAD TRIDIMENSIONAL,
PROYECTAR PROFUNDIZANDO EN LAS NUEVAS TÉCNICAS CONSTRUCTIVAS, ESTRUCTURALES, INFRAESTRUCTURALES
EXPLORAR SOBRE LAS DISTINTAS ESTRATEGIAS PARA EL RECICLAJE URBANO DE LA CIUDAD EXISTENTE,
USAR LA REPROGRAMACIÓN COMO POSTURA DE CONCRECIÓN DE LA ARQUITECTURA CONTEMPORÁNEA,
EXPLORAR LOS OPERADORES PROYECTUALES PARA AFRONTAR LA MATERIALIZACIÓN DE NUEVOS ESPACIOS COMPLEJOS
FORMULAR LA PERTINENCIA DE UN TRABAJO DISCIPLINAR PROPIO
FUNDAMENTAR NUESTRO TRABAJO SOBRE EL PRINCIPIO DE "ACTUAR LOCAL - PENSAR GLOBAL"
FACILITAR TÉCNICAS Y DISPOSITIVOS PARA LA PROYECTACIÓN
TUTORIZAR TEMAS LIBRES PRESENTADOS POR LOS ALUMNOS DE TAP X I PFC



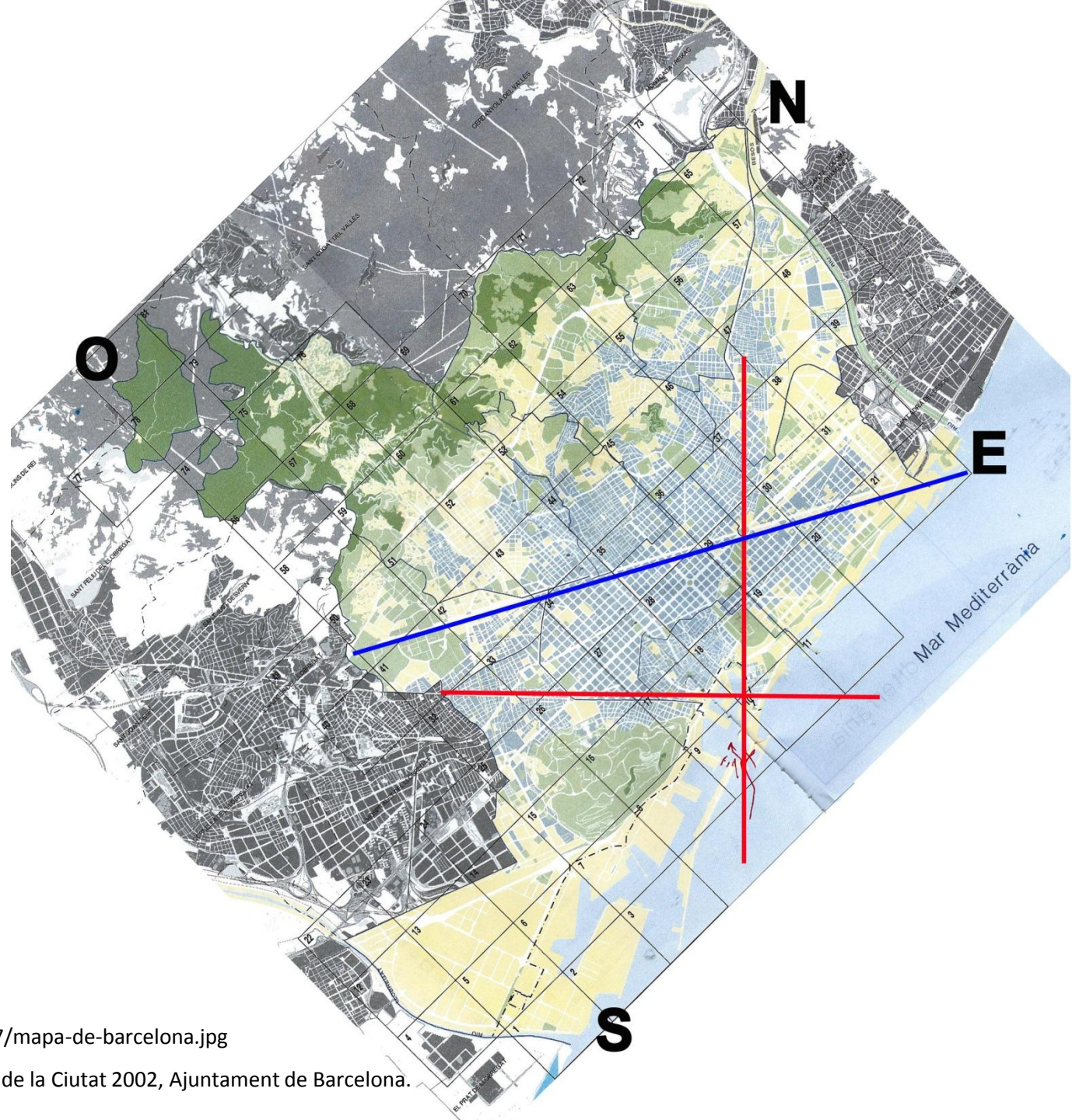


Projectes de paisatges urbans i territorials



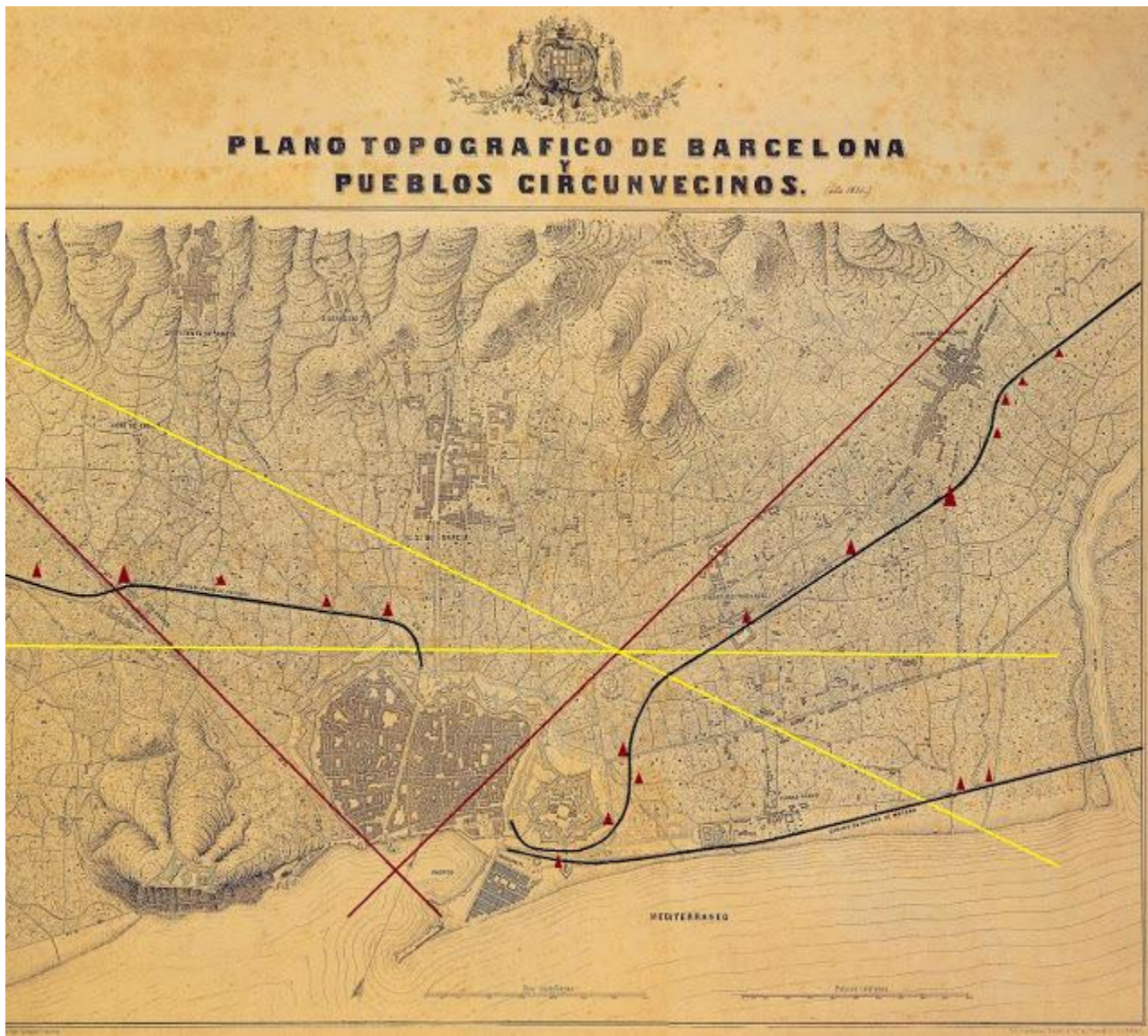






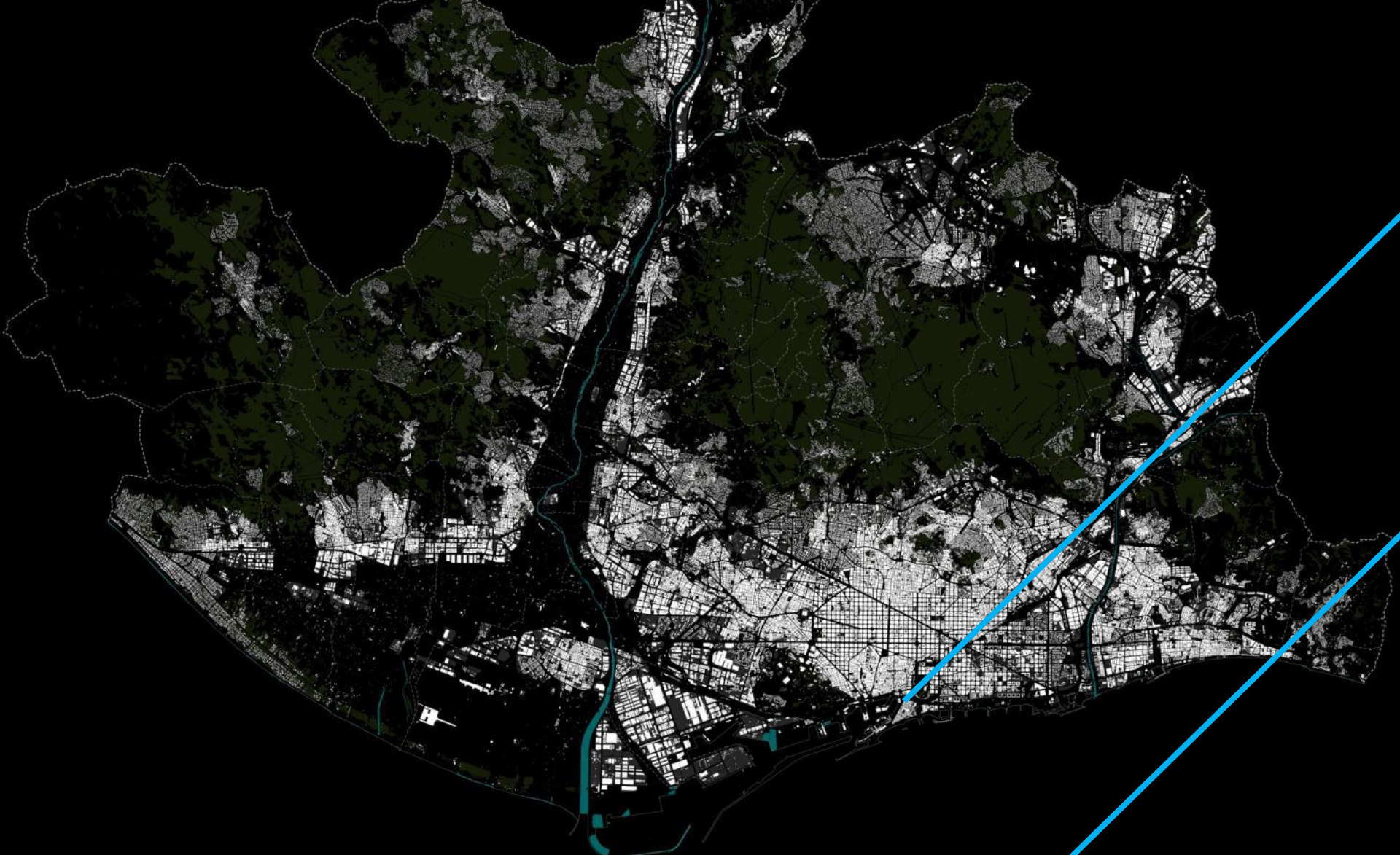
<https://cmans.files.wordpress.com/2014/07/mapa-de-barcelona.jpg>

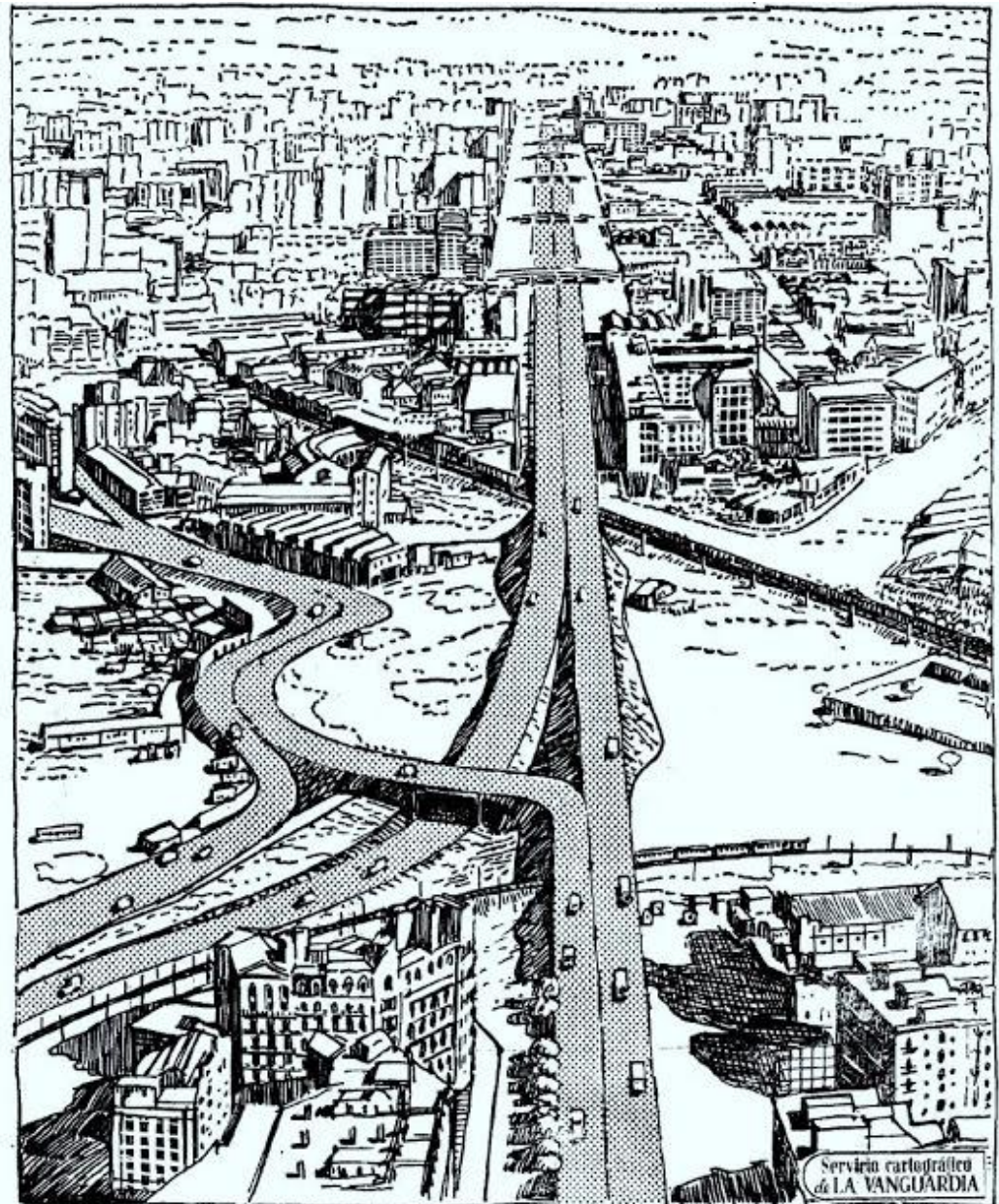
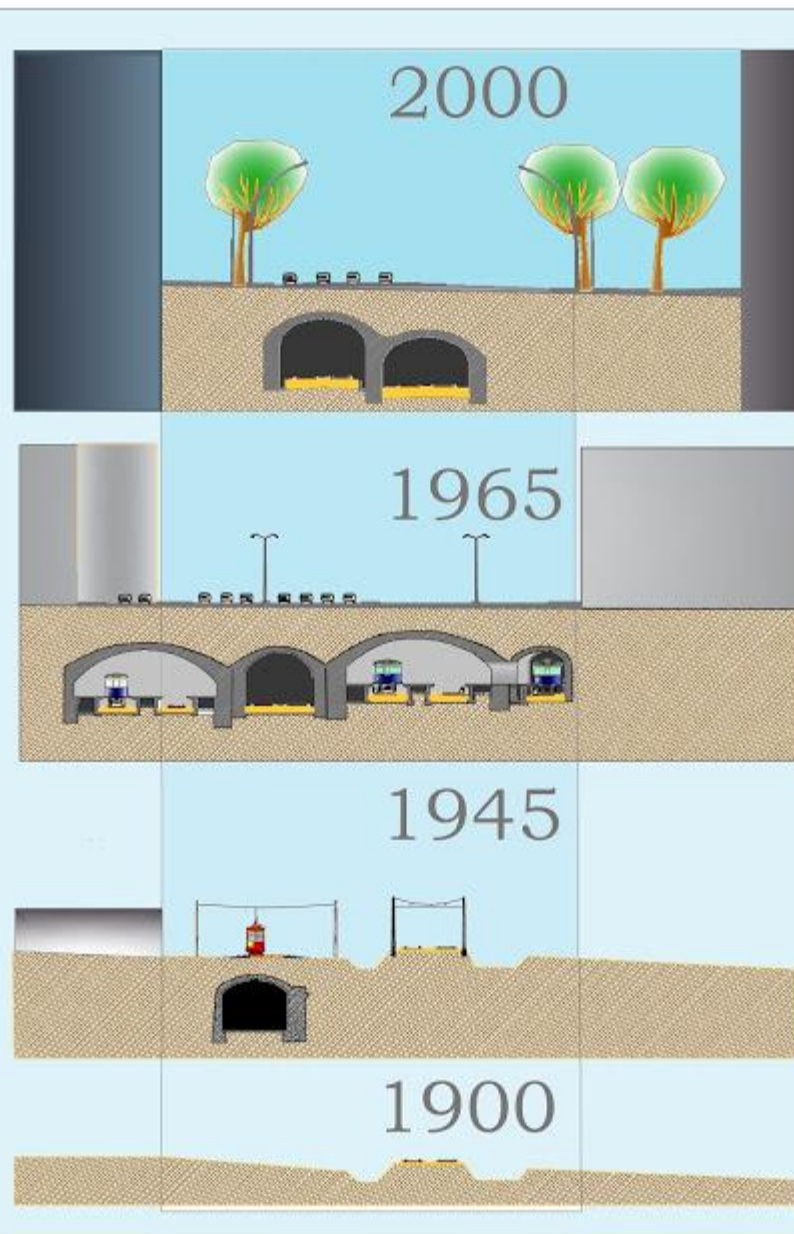
Mapa de Barcelona orientat N-S. Font: Guia de la Ciutat 2002, Ajuntament de Barcelona.



Sobre un plano topográfico de 1854, hemos trazado los futuros ejes del ensanche Cerdá; los triángulos simbolizan pasos a nivel.

<http://railsiferraduras.blogspot.com.es/2013/06/una-muralla-de-railes-una-historia-de.html>









La ampliación de la Meridiana y la salida de los túneles en la Trinidad.

<http://railsiferraduras.blogspot.com.es/2013/06/carriles-en-lugar-de-railes-una.html>



*1965.- La Meridiana creuada pel pont del carrer Aragó.

http://barcelofilia.blogspot.com.es/2012_07_30_archive.html



*1967.- El pont de Ferran Reyes amb la plaça encara per urbanitzar i l'església per construir.





<http://www.naciodigital.cat/noticia/90782/meridiana/historia/gent/humanitzar/via/sordida>

La Meridiana. Foto: Adrià Costa



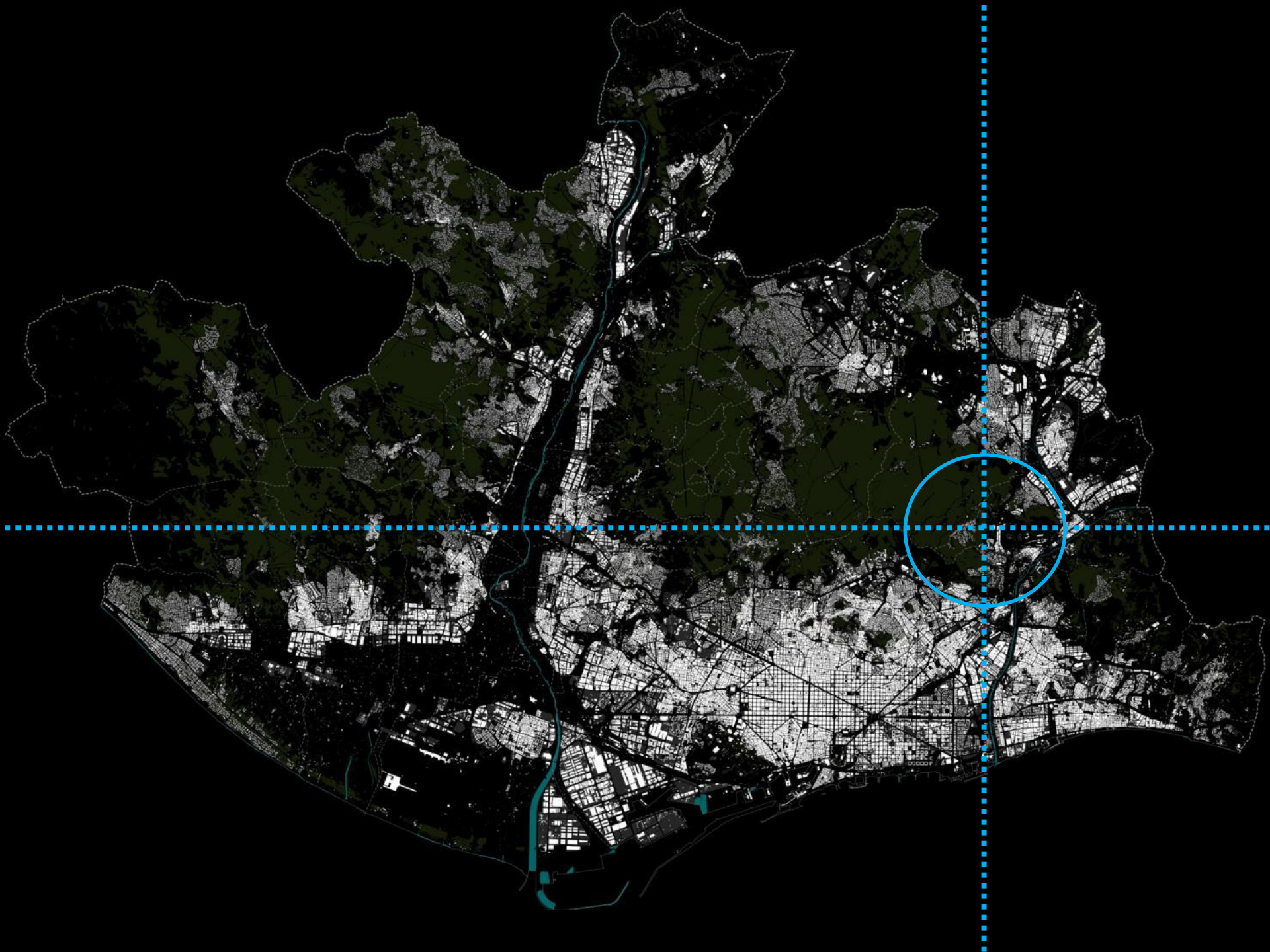
<http://www.naciodigital.cat/noticia/90782/meridiana/historia/gent/humanitzar/via/sordida>





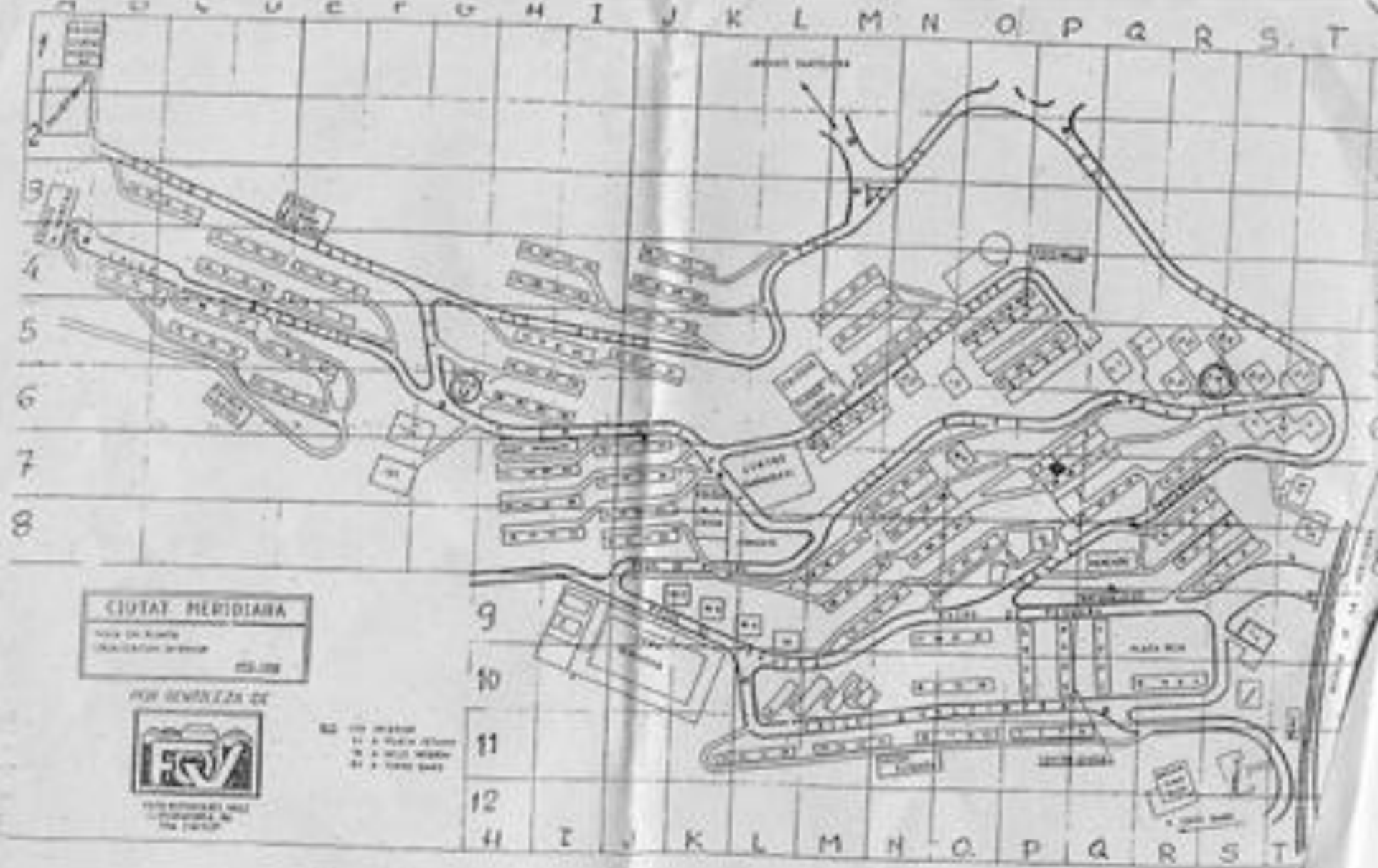
Proposta de reforma de la Meridiana per la que s'inclina Colau | Ajuntament de Barcelona

Nació digital, Divendres 30 de desembre de 2016











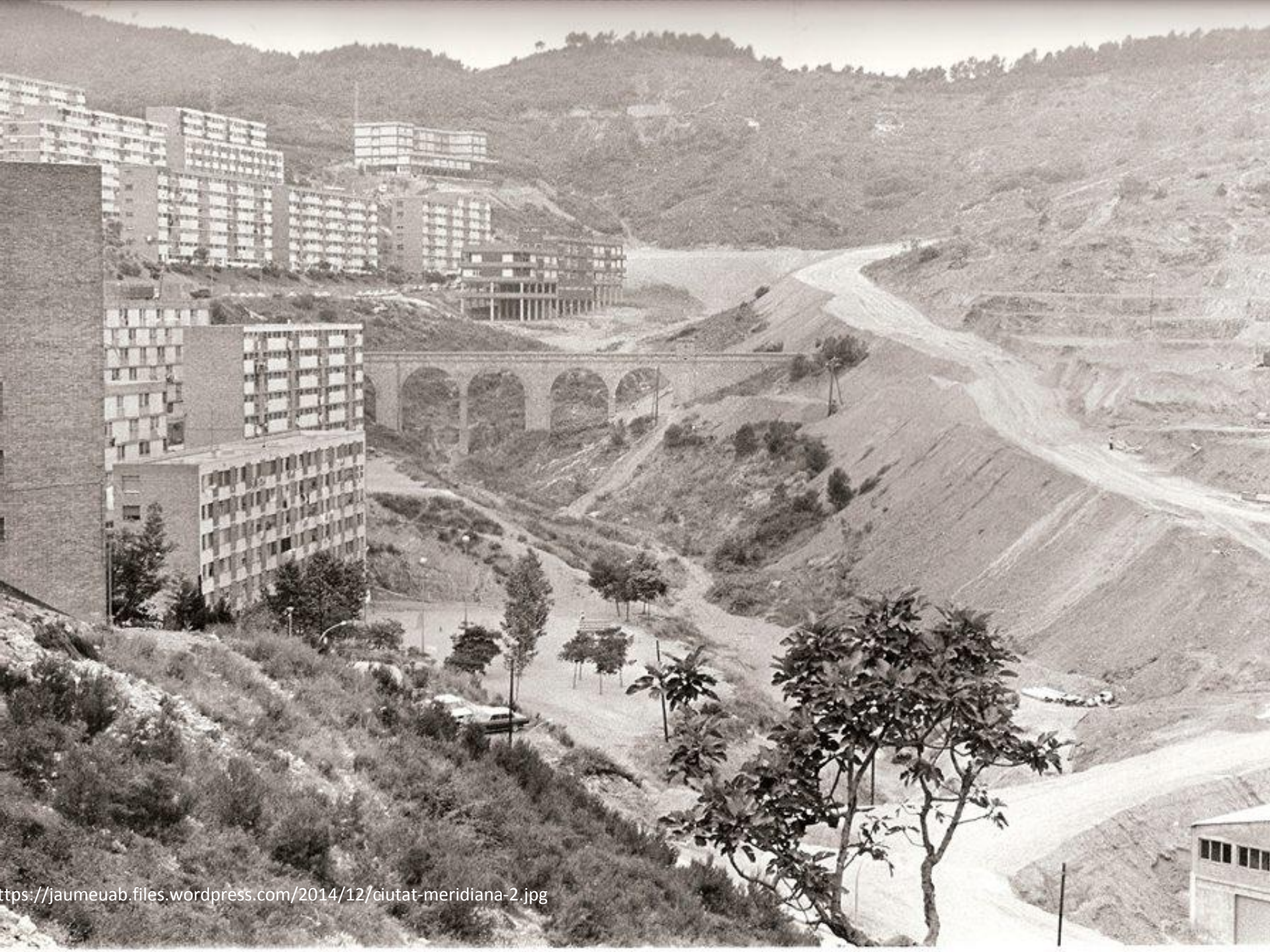


Caudal Meridiano
4000
PMA Y GARCIA

PALETA

PÉREZ-PIA











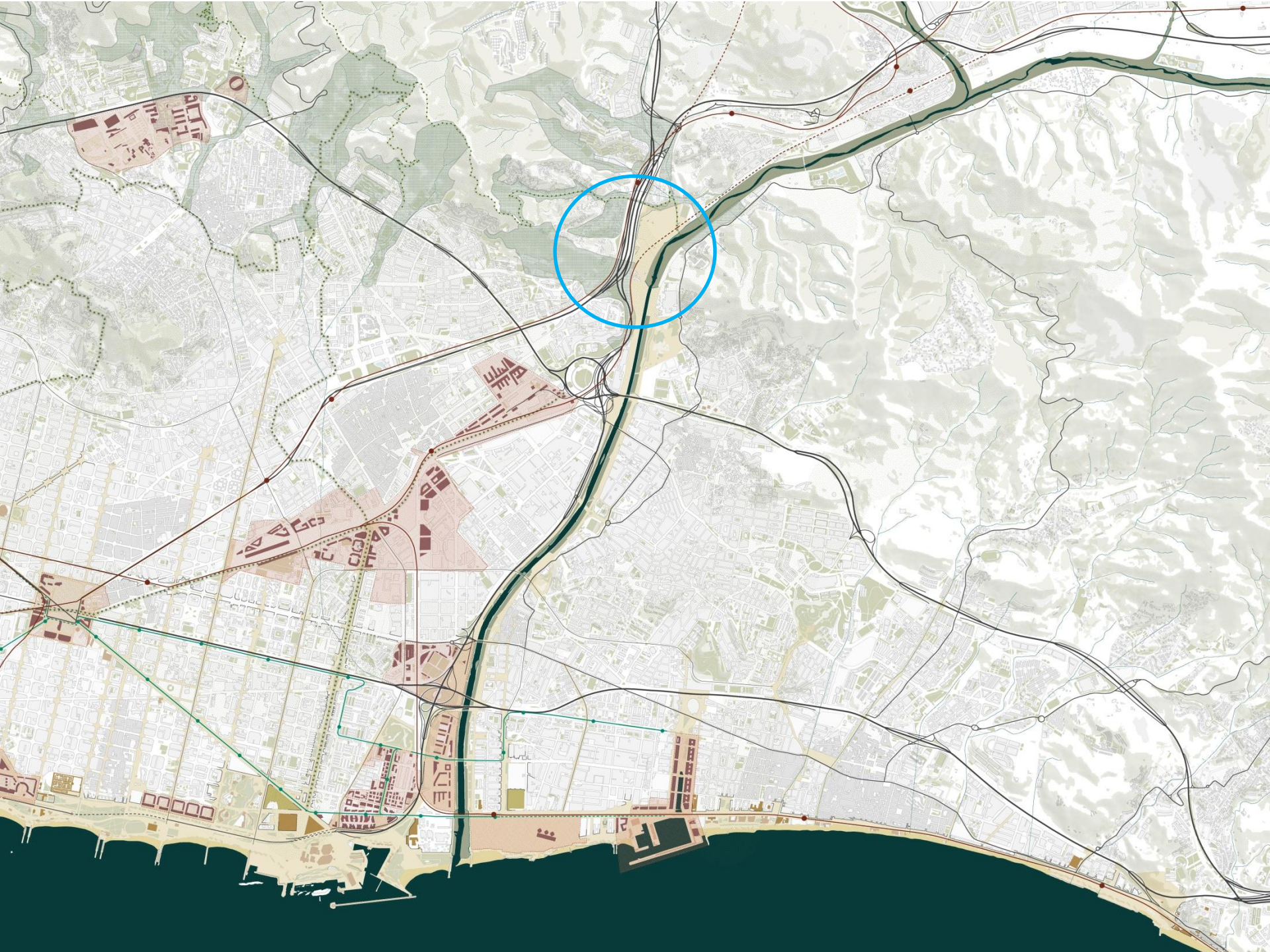
Projectar en els paisatges contemporanis
Formacions – transformacions – regeneracions

CIUTAT MERIDIANA

Regeneració de l'habitat, el carrer, els serveis, les activitats
Barri, Ciutat i Territori

PARC CENTRAL VERS EL RIU BESÒS
VIES VERDES I DE MOBILITAT
EQUIPAMENTS METROPOLITANS
CARRERS METROPOLITANS
EIXOS CÍVICS
PLACES CENTRES DE BARRI EQUIPADES
NOUS ECO BARRIS PRODUCTIUS
CARRERS TRANSVERSALS
***MICROHUBS* DE MOBILITAT**
ALTRES «COSES URBANES»





FEBRER 2017

			dilluns	dimecres
S1	13	15	PRESENTACIÓ DE CURS	TALLER + TIC 1
S2	20	22	VISITA DE CAMP	TALLER + TIC 2
S3	27	1	PRESENTACIONS ATLAS	PRESENTACIONS ATLAS

MARÇ 2017

S4	6	8	TALLER	LLIURAMENT + PRESENTACIONS EXERCICI 1
S5	13	15	TALLER + TIC 3	TALLER
S6	20	22	LLIURAMENT 1	PRESENTACIONS LLIURAMENT 1
S7	27	29	TALLER + TIC 4	TALLER

ABRIL 2017

S8	3	5	TALLER + TIC 5	TALLER
	10	12	NO LECTIU	NO LECTIU
S9	17	19	NO LECTIU	PRESENTACIONS LLIURAMENT 2
S10	24	26	PRESENTACIONS LLIURAMENT 2	TALLER

MAIG 2017

S11	1	3	NO LECTIU	TALLER
S12	8	10	LLIURAMENT 3	PRESENTACIONS LLIURAMENT 3
S13	15	17	TALLER	TALLER
S14	22	24	TALLER	TALLER
S15	29	31	TALLER	TALLER

JUNY 2017

S16	5	7	NO LECTIU	NO LECTIU
S17	12		PRESENTACIÓ FINAL / JURY	

